

 SoftBank  
Group

## 免責事項

本資料に記載されている計画、見通し、戦略およびその他の歴史的事実でないものは、作成時点において入手可能な情報に基づく将来に関する見通しであり、さまざまなリスクおよび不確実性が内在しています。実際の業績は経営環境の変動などにより、これら見通しと大きく異なる可能性があります。また、本資料に記載されている当社および当社グループ以外の企業などにかかわる情報は、公開情報などから引用したものであり、情報の正確性などについて保証するものではありません。

本資料中のスプリント・コーポレーション（以下「スプリント」）に関するいかなる記載も、当社がスプリントに対する投資家としての立場から行っているものに過ぎず、スプリントを代理して、又はスプリントのために行われたものではありません。本資料中のスプリントに関するいかなる情報も、スプリント自体が今後行うあらゆる開示に服します。スプリント及び当社はいずれも、スプリントが今後行う開示に関連して、又は今後発生する事象を反映するために、本資料中の情報を更新する義務を負いません。本資料におけるいかなる記載も、スプリントが自ら開示等を行う義務を構成するものとして解釈されてはならないものとします。

## **Important Notice to Recipients**

Neither SoftBank nor any of its applicable affiliates makes any representations or warranties, express or implied, as to the accuracy or completeness of the information in this presentation (this “**Presentation**”), other than the historical financial performance set forth herein. The Presentation speaks as of the date hereof. SoftBank and its respective affiliates, members, partners, stockholders, managers, directors, officers, employees and agents do not have any obligation to update any part of this Presentation.

Performance and other information herein about selected past SoftBank investments is intended to illustrate SoftBank’s experience making investments. The past investments presented herein were selected by SoftBank on the basis of subjective criteria, and different persons might reach different conclusions as to individual investments’ relevance and about which investments to include in such selection.

Certain information herein refers to certain trends in the technology and related industries. There can be no assurance that such trends will continue. The investments included in this Presentation are not, and do not purport to be, representative of all investments, or all types of investments, previously made by SoftBank. The performance of these selected investments is not indicative of future performance.

The investment performance information included herein is as of 9 May 2017. An update of the investment performance information herein, including to reflect any changes to the market value of any publicly traded securities, may produce different performance numbers. Nothing contained herein should be relied upon as a guarantee, promise, forecast or representation as to the future. Past performance is not necessarily indicative of future results.

Certain information contained herein constitutes “forward-looking statements,” which can be identified by the use of terms such as “may”, “will”, “should”, “expect”, “project”, “estimate”, “intend”, “continue”, “target” or “believe” (or the negatives thereof) or other variations thereon or comparable terminology. In particular, this Presentation contains certain information regarding SoftBank’s expected organization, operations and activities in the future. This information has been set out for illustrative purposes only, and does not constitute forecasts. This Presentation has been prepared based on SoftBank’s current view in relation to future events and various assumptions, including assumptions with respect to events that have not occurred, any of which may prove incorrect. While based on assumptions that SoftBank believes are reasonable under the circumstances, they are subject to uncertainties, changes (including changes in economic, operational, political, legal, tax and other circumstances) and other risks, including, but not limited to, broad trends in business and finance, tax and other legislation affecting SoftBank, all of which are unknowable and beyond SoftBank’s control and any of which may cause SoftBank’s organization, operations or activities to be materially different from those described in this Presentation. Nothing contained in this Presentation may be relied upon as a guarantee, promise or forecast or a representation as to the future. Recipients should not rely on any forward-looking statements.

### ***General Notes on IRR Calculation***

IRR calculations are estimated, unaudited and subject to adjustment. The IRRs set forth herein are based in part on current valuations of unrealised investments or the unrealised portion of any partially realised investments and such valuations have not been audited on an individual basis. There can be no assurance that such investments will ultimately be realised at their current valuations.

All IRR figures shown for SoftBank investments gross IRRs based on cash flows denominated in Japanese Yen. The IRR calculations treat each investment as having been made on the last day of the SoftBank fiscal year in which the investment was made and treat any proceeds related to a realisation event as having been received on the last day of the SoftBank fiscal year in which the applicable realisation event occurred. Such gross IRR figures reflect actual or estimated investment-level performance (aggregated where relevant), excluding fund-level items such as management fee, carried interest, operational expenses and unconsummated deal costs. Past performance is not necessarily indicative of future results.

### ***Unrealised Investments***

The IRRs set forth in this Presentation are based in part on current valuations of unrealised investments or the unrealised portion of any partially realised investments and such valuations have not been audited on an individual basis. There can be no assurance that such investments will ultimately be realised at their current valuations.

### ***Composite Performance***

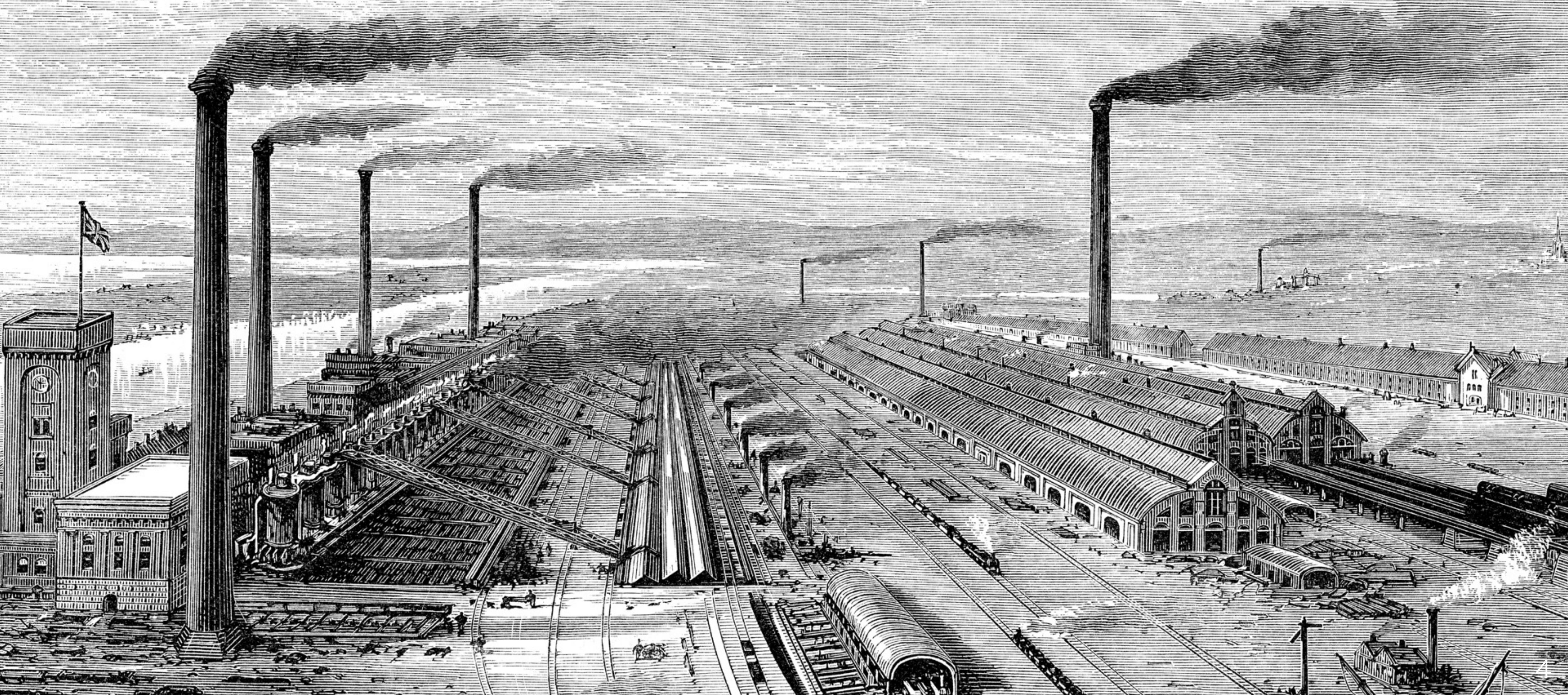
Aggregate, composite and cumulative investment performance data herein represents aggregate data of multiple SoftBank investments. However, SoftBank investments were made during different economic cycles and any such performance reflects neither a specific SoftBank investment nor a group of investments managed as a single portfolio. It should not be assumed that any individual investor has received the investment performance indicated by such aggregate, composite or cumulative performance data.

### ***Subsequent Events (Post-9 May 2017 Realisations)***

An update of the investment performance information herein, including to reflect any changes to the market value of any publicly traded securities, may produce different performance numbers and, in some cases, different selections of investments.



# 産業革命

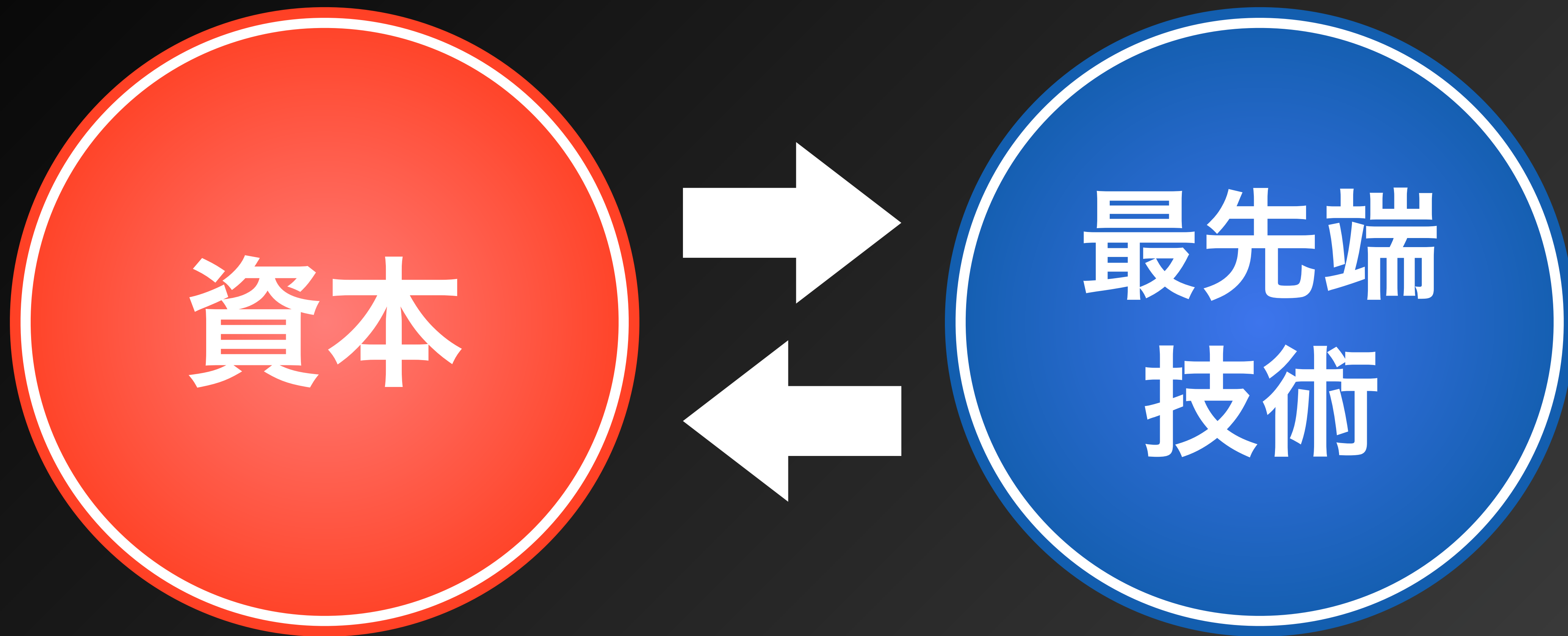




# ジェントリ -Gentry-

(地主を主体とする資産家)

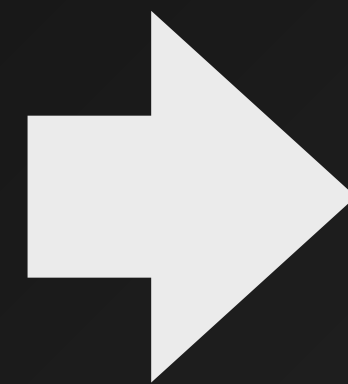
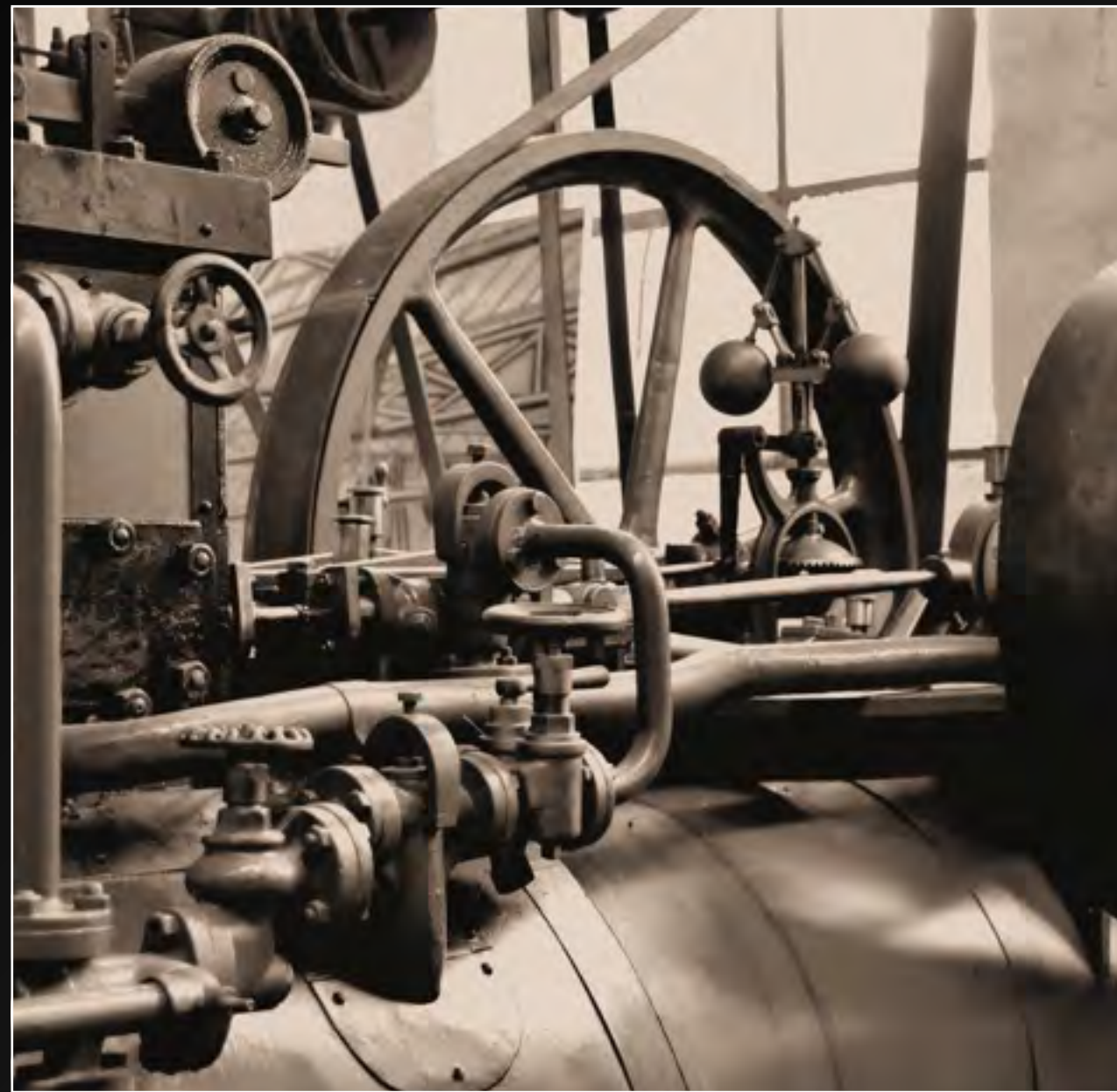
# 産業革命



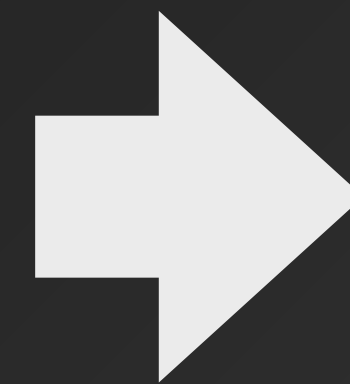
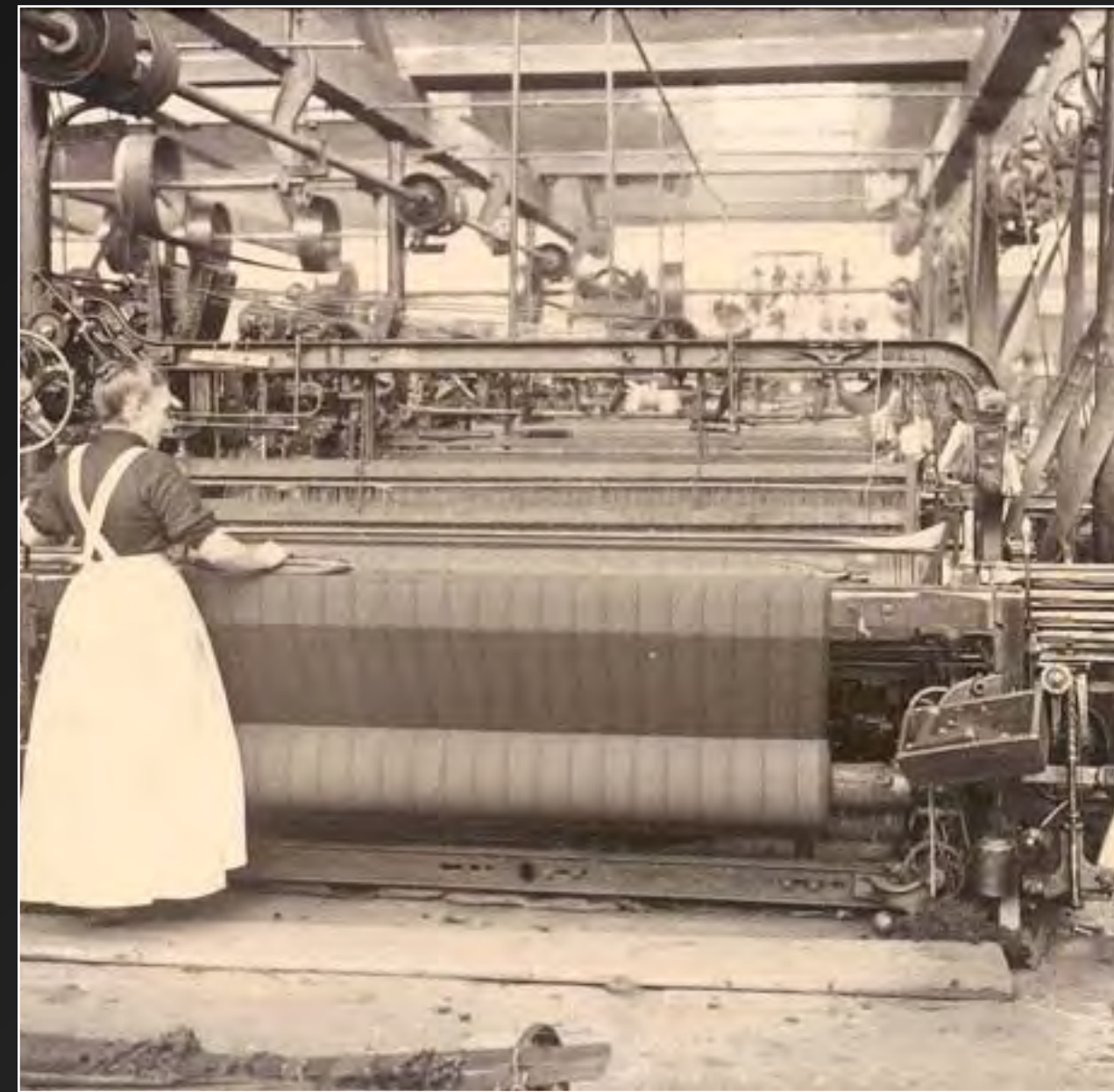
テクノロジーの進化によってあらゆる産業が再定義

# 産業革命

蒸気機関



自動織機



蒸気機関車



社会構造の変革 (資本主義への移行)

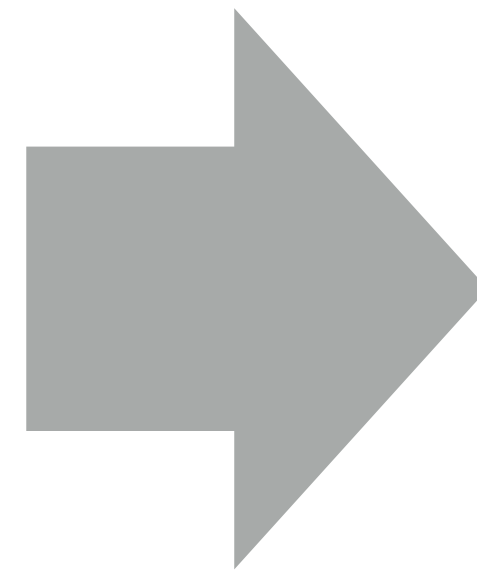
新しいテクノロジーが  
世界を変えていく



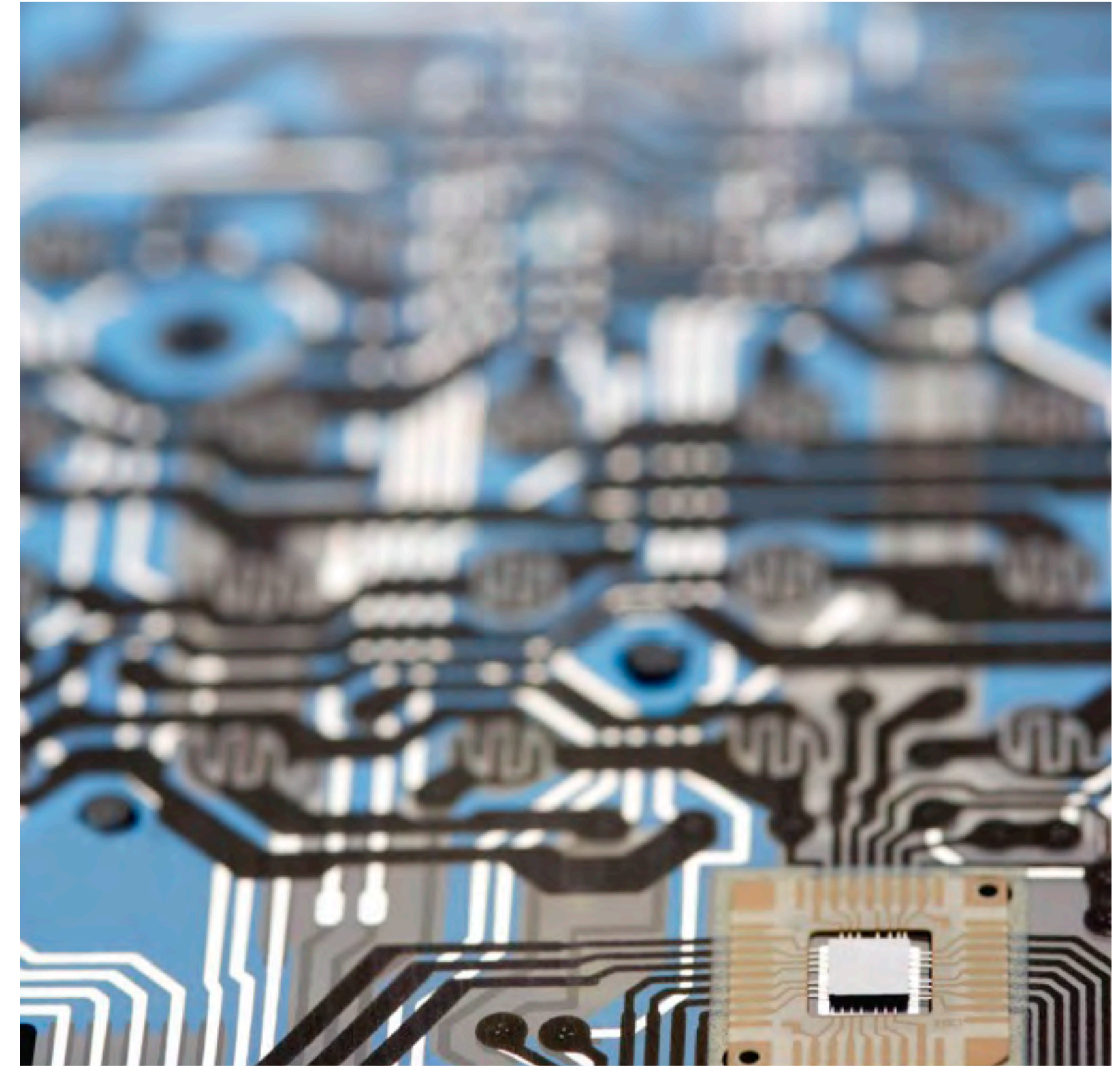
# 産業革命



身体能力の拡張

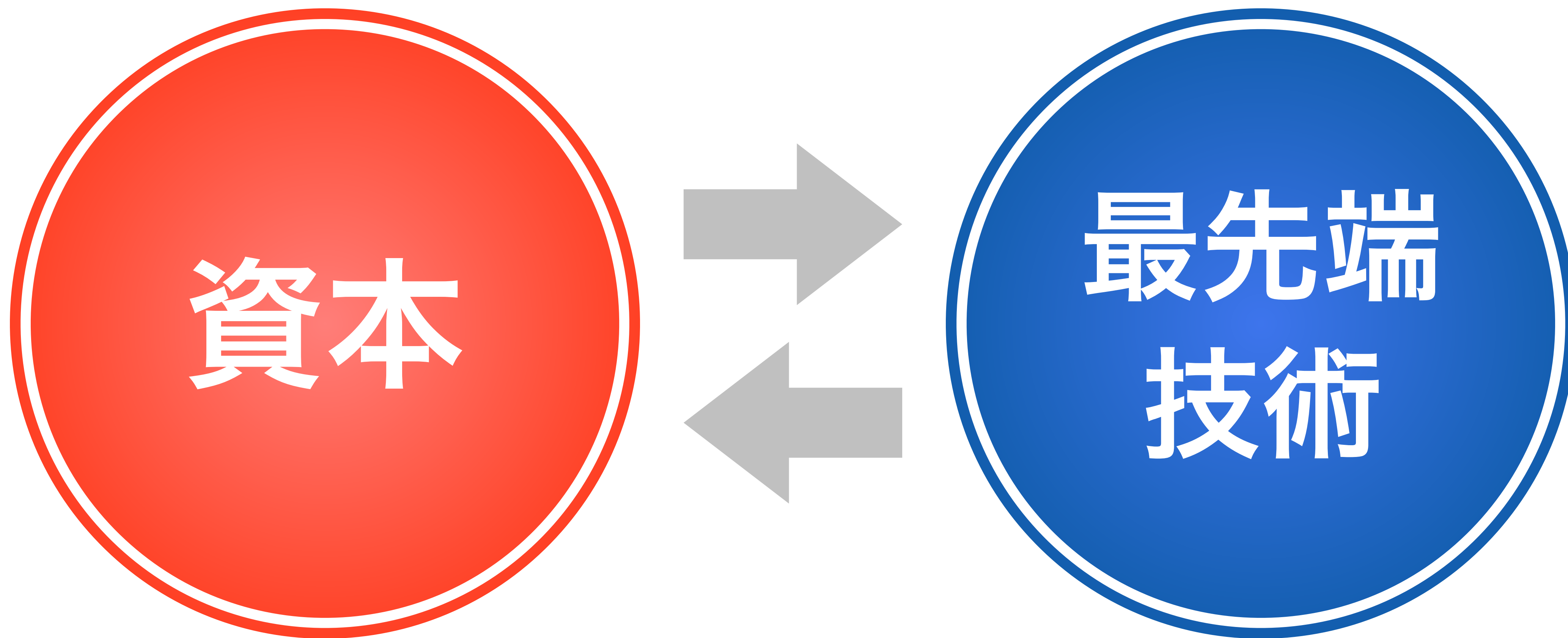


# 情報革命



知能の拡張

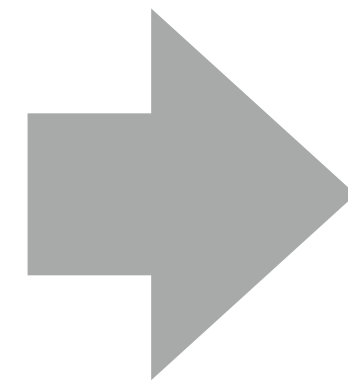
# 情報革命



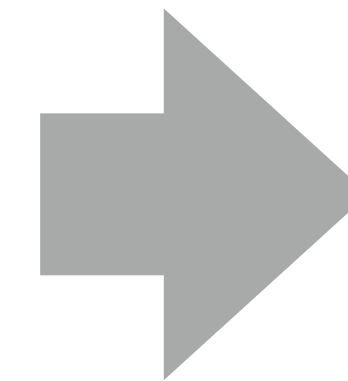
テクノロジーの進化によってあらゆる産業が再定義

# 情報革命

インターネット



IoT



人工知能  
(Deep Learning)



人工知能はあらゆる産業の中心へ

# 人工知能 (Deep Learning)



囲碁

**60連勝**

(Google AlphaGo)



アート

**絵画制作**

(The Next Rembrandt)



悪性腫瘍検出

**50%向上**

(対放射線科医)



産業用ロボ

**生産性3倍**

(資源の仕分け作業効率)



同時翻訳

**10言語**

(マイクロソフト)



# 人工知能によるトラフィックデータ解析



**交通システムの最適化で渋滞を25%改善**  
(行政と連携)



ビッグデータによって  
人工知能はさらなる進化へ



# ARM

IoT 90%シェア

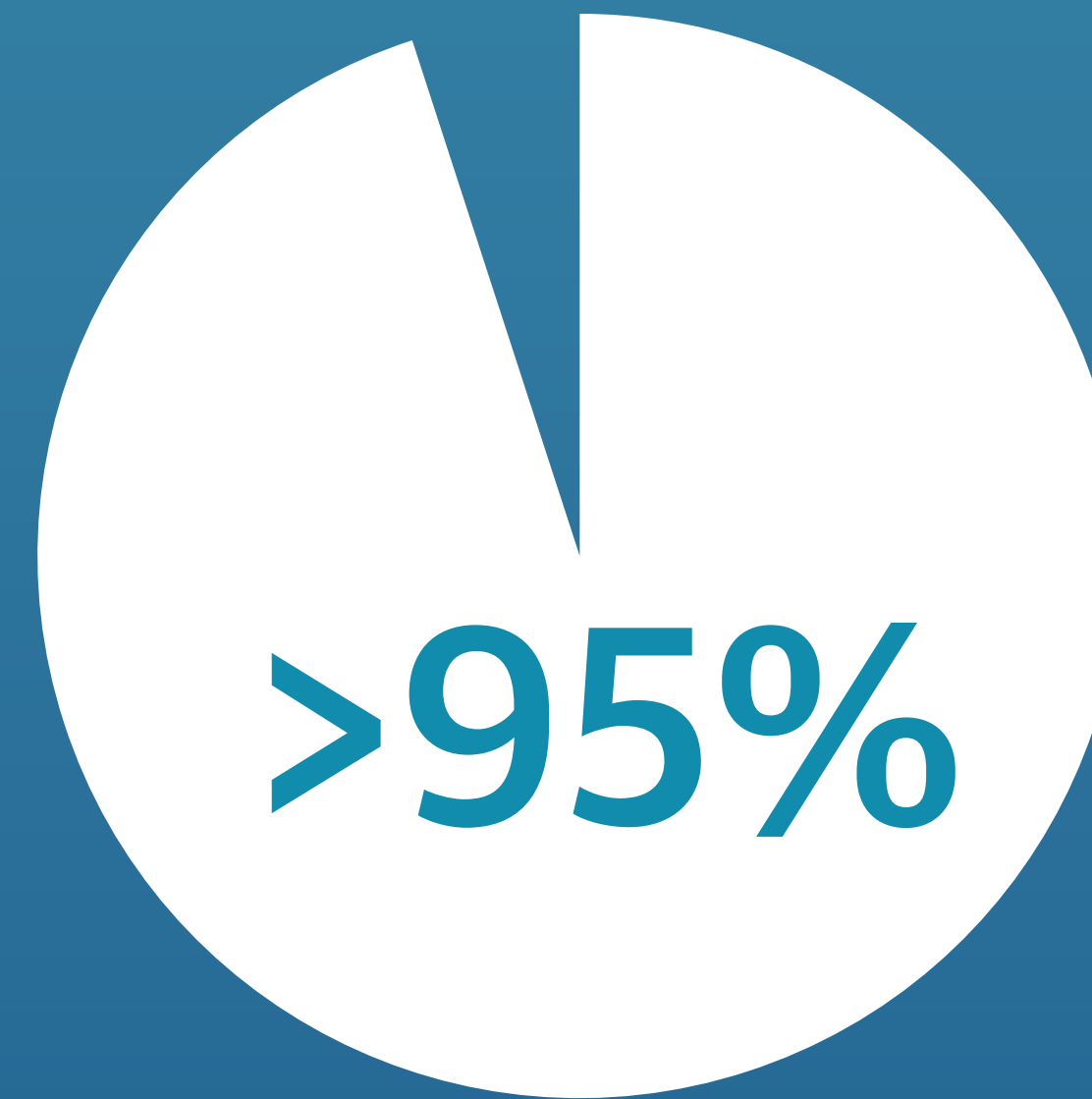
## マーケットシェア



スマートフォン



モデム\*



車載情報機器



ウェアラブル

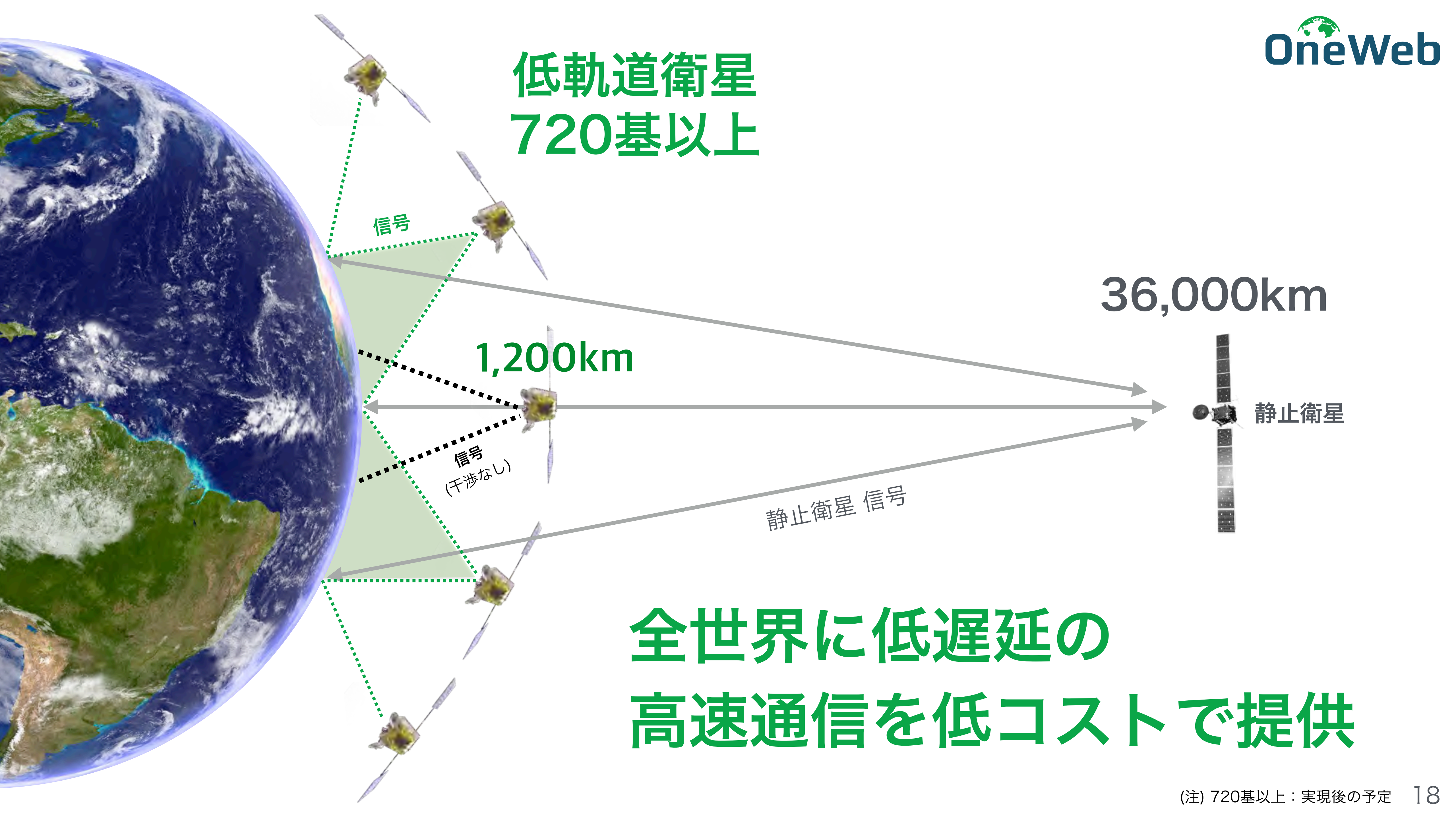


**OneWeb**

次世代 低軌道 衛星通信



低軌道衛星  
720基以上



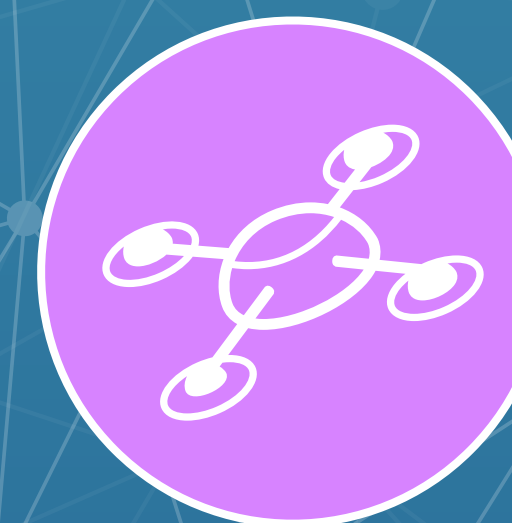
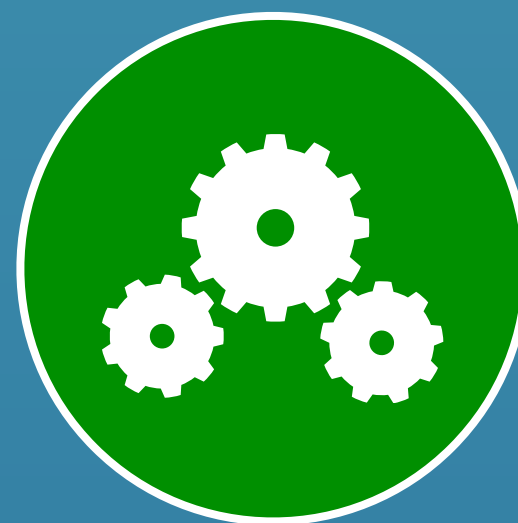
全世界に低遅延の  
高速通信を低コストで提供



あらゆるものが繋がる世界へ

# ARM

## IoT 1兆個の世界





IoT 1兆個  
(90% ARM)

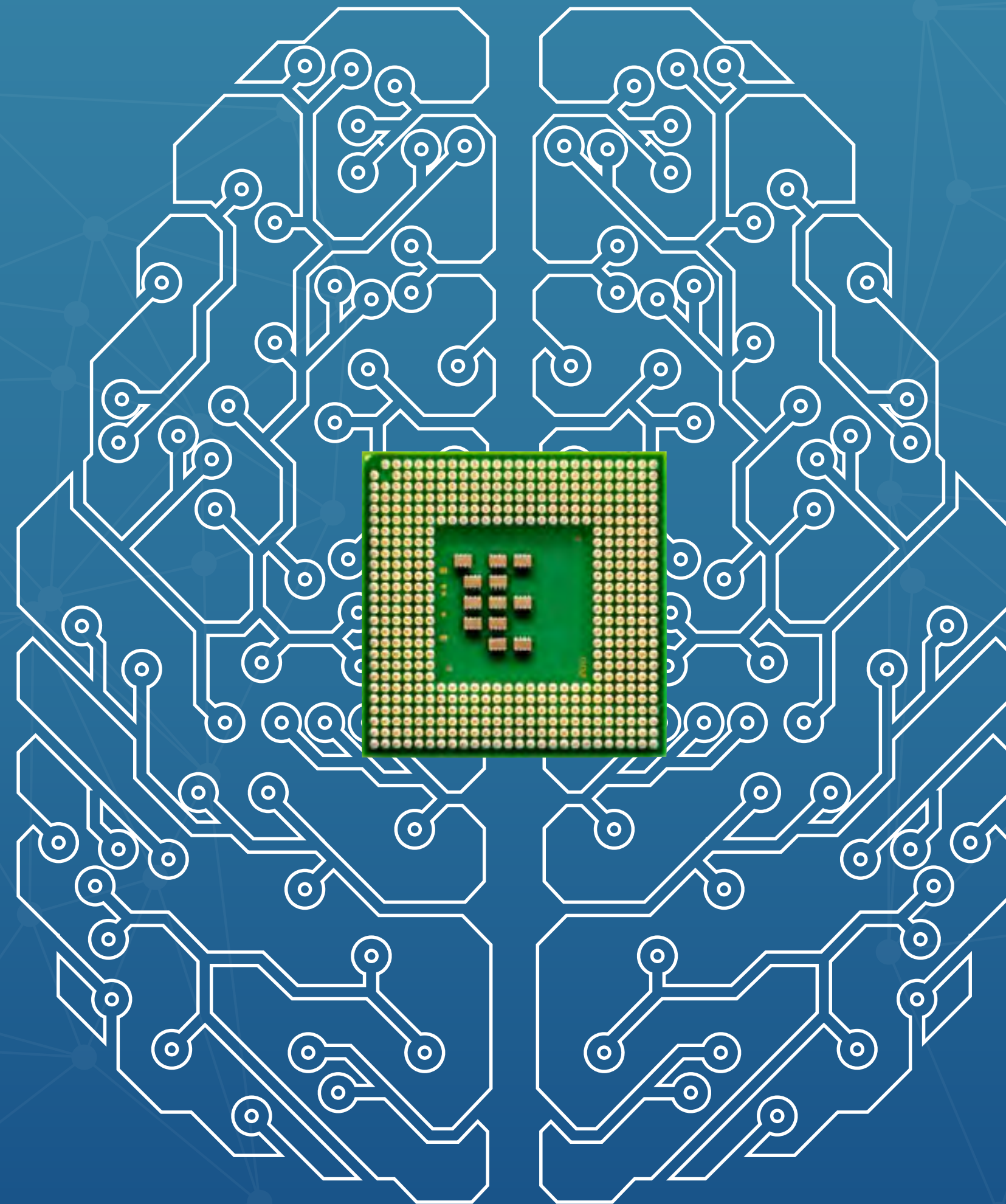
ビッグデータ

人工知能  
(Deep Learning)

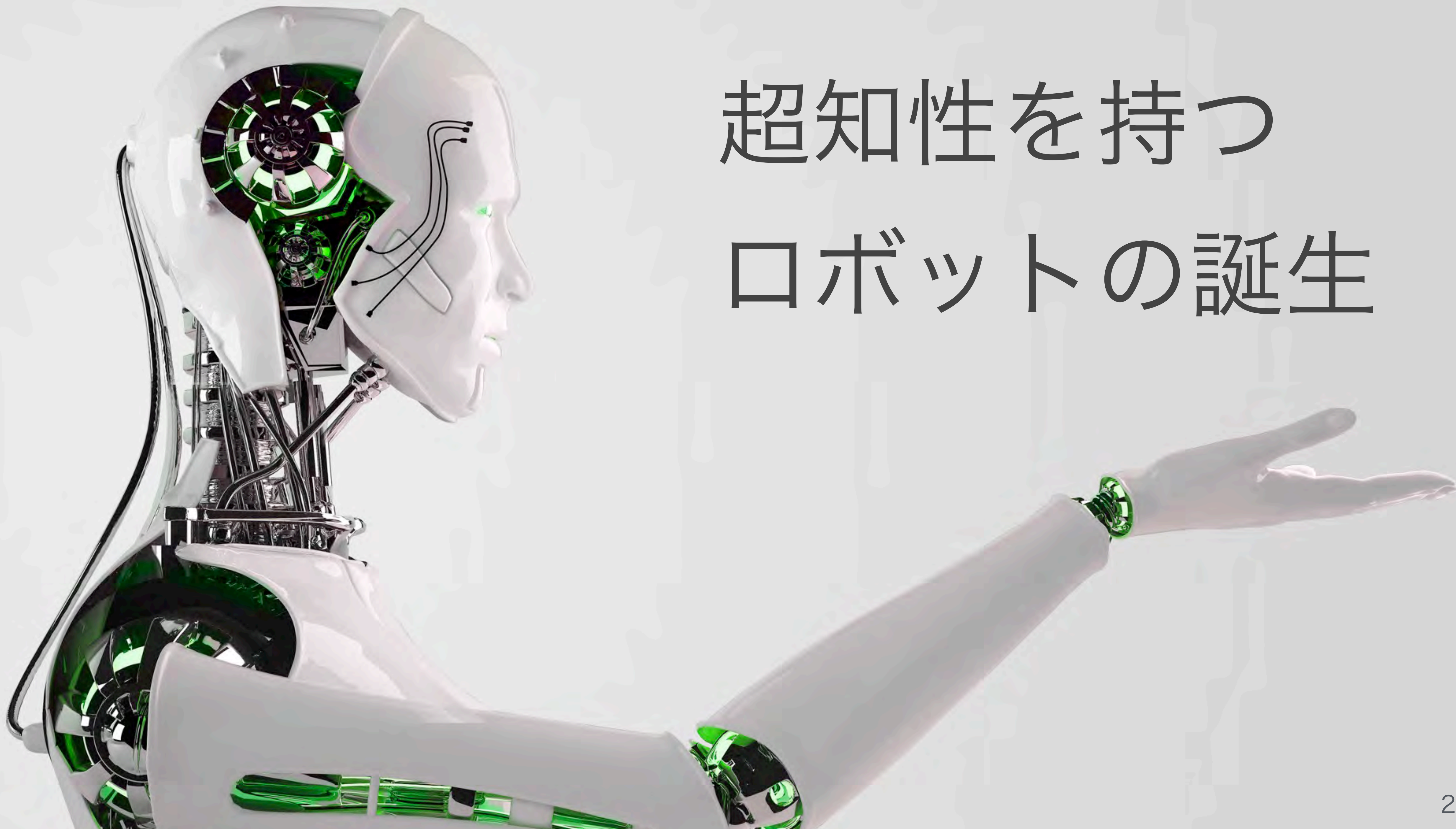
# SINGULARITY

-技術的特異点-

# 超知性の誕生

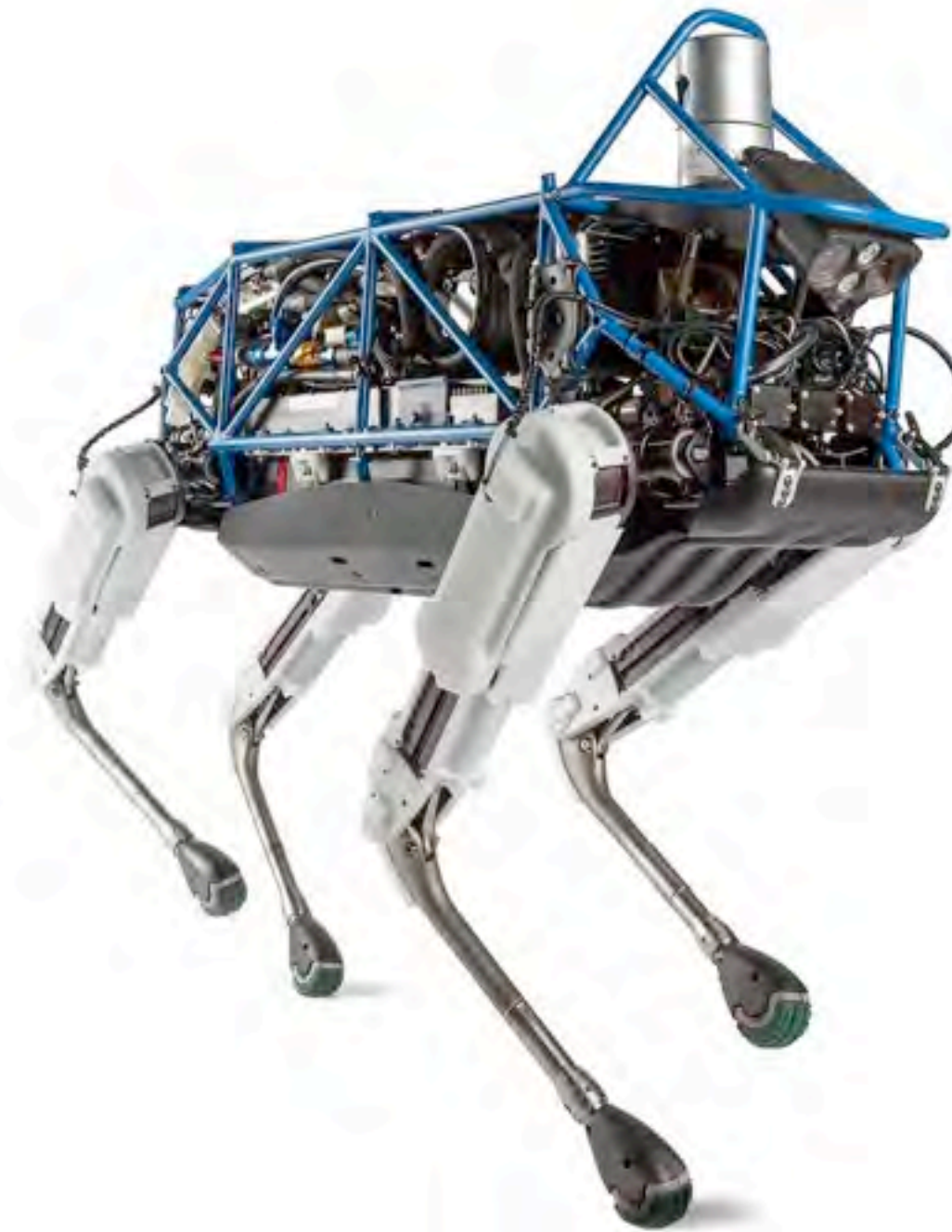


# 超知性を持つ ロボットの誕生



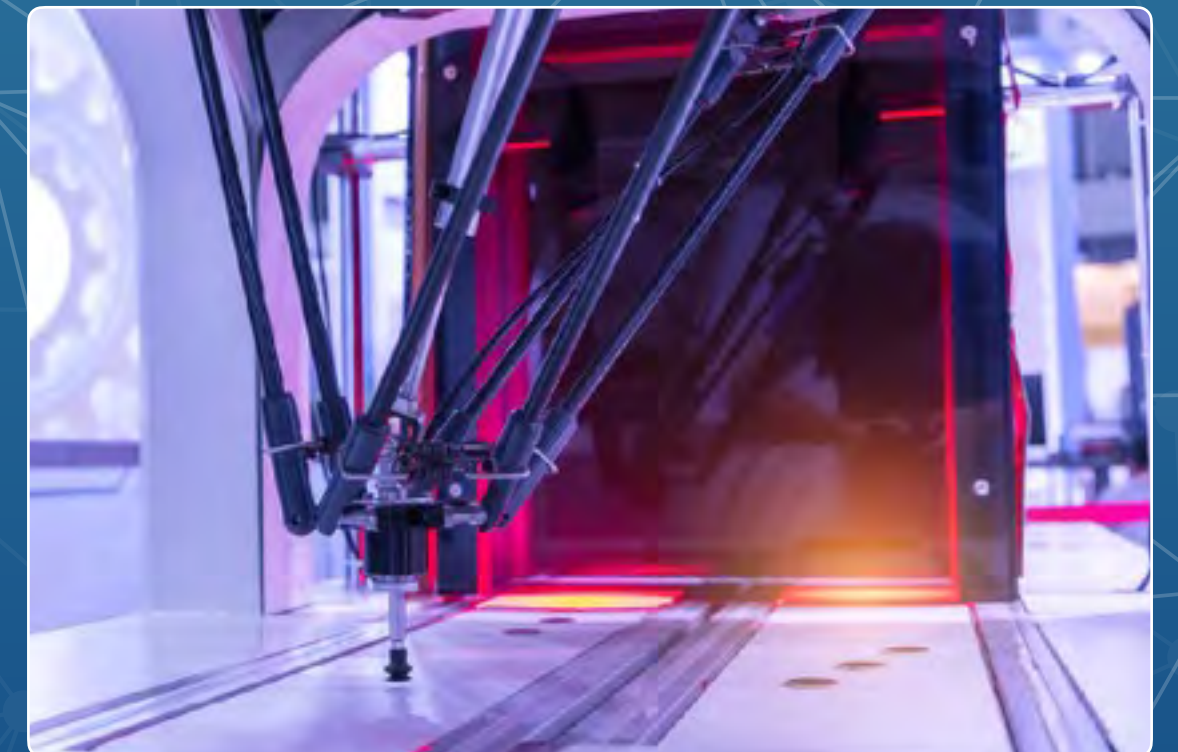


# BostonDynamics



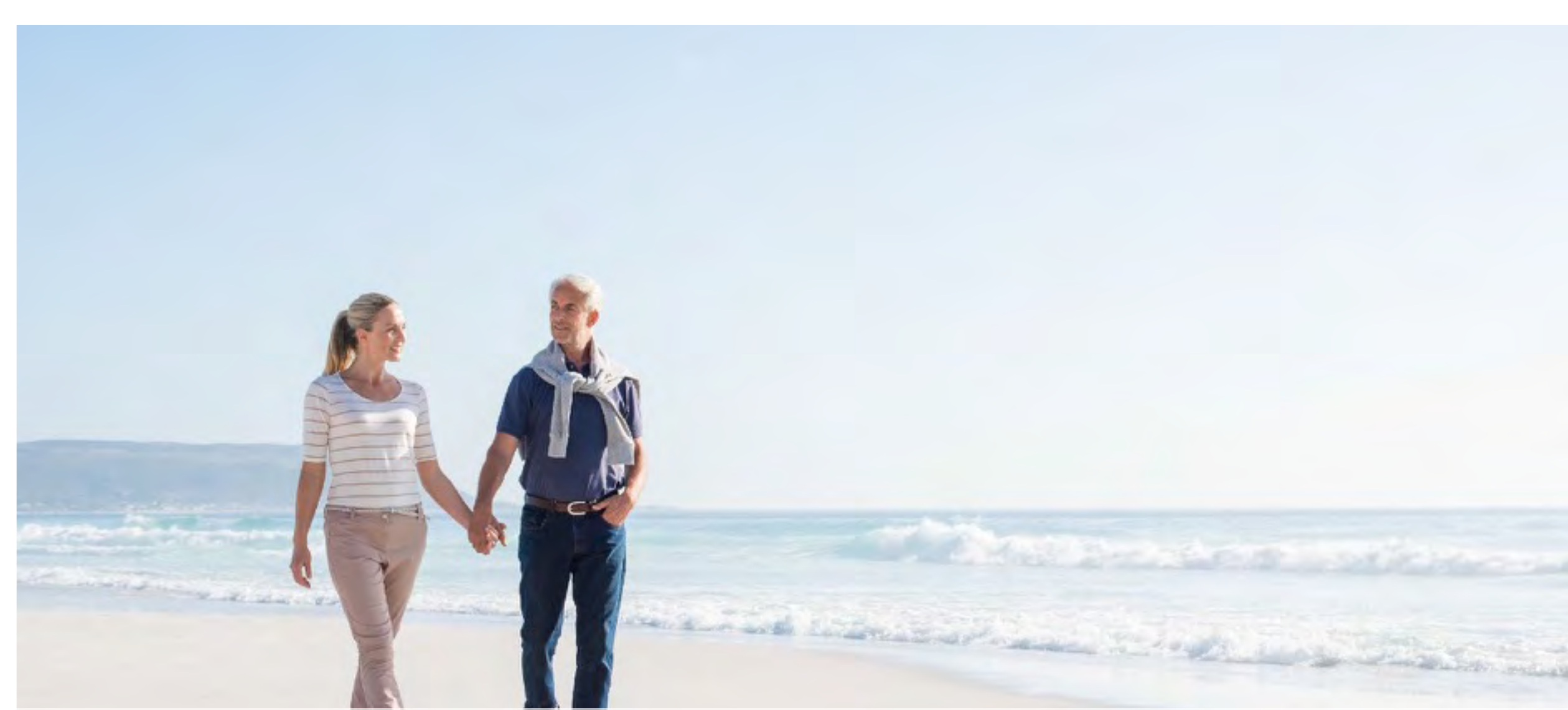


# あらゆる産業が再定義される 新たな世界





# 自動運転が実現する無事故の世界



# 平均寿命100歳以上の世界





# 未来を予測できる世界





# ロボットと共生する世界



# ソフトバンクの投資実績

 SoftBank  
Group

# インターネット企業 (SBM・Sprint含む)

# IRR 44%

(18年間)

# 15倍

# \$175bn

# \$11bn

累計投資額

累計リターン額  
(99年～17年5月)



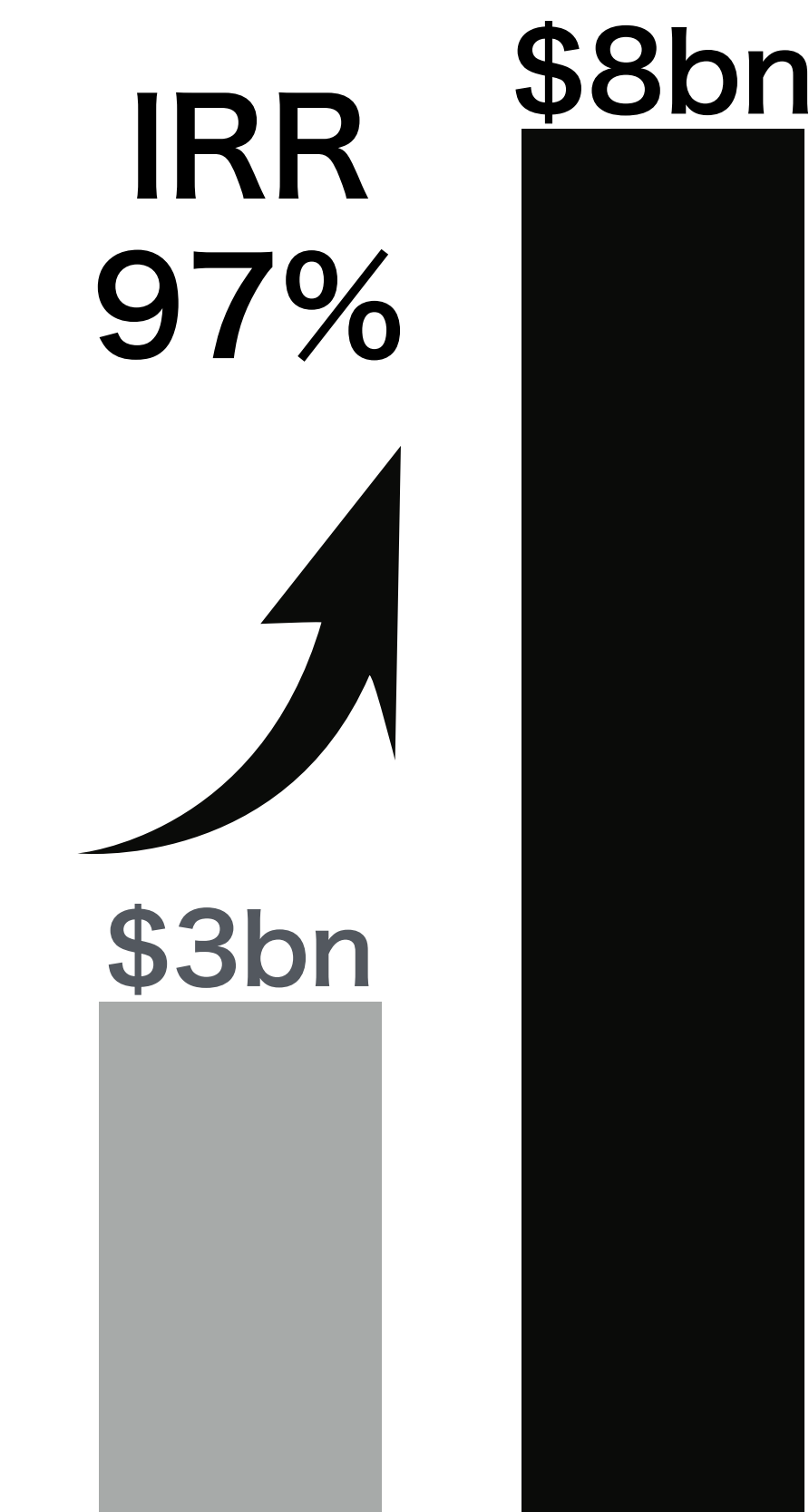
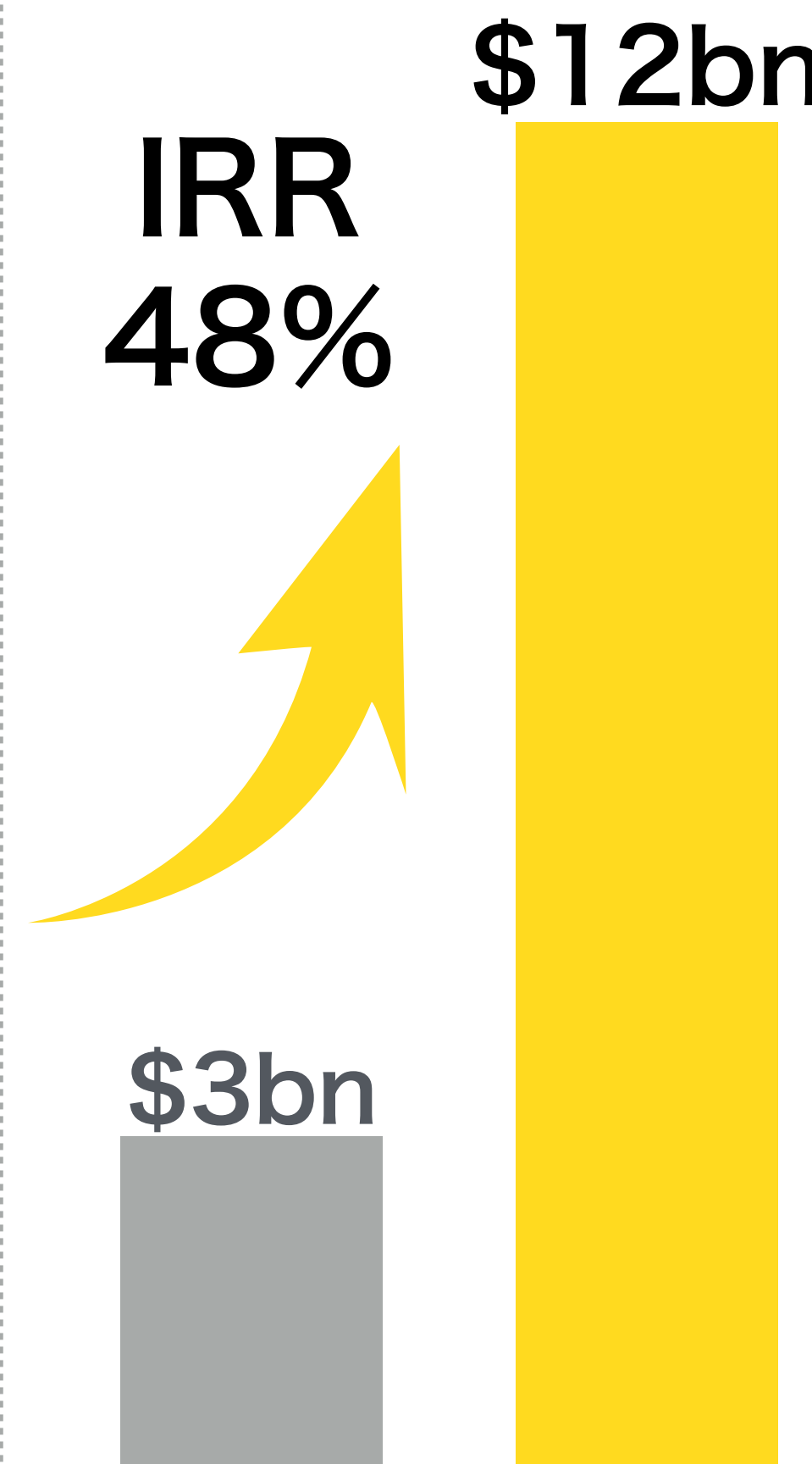
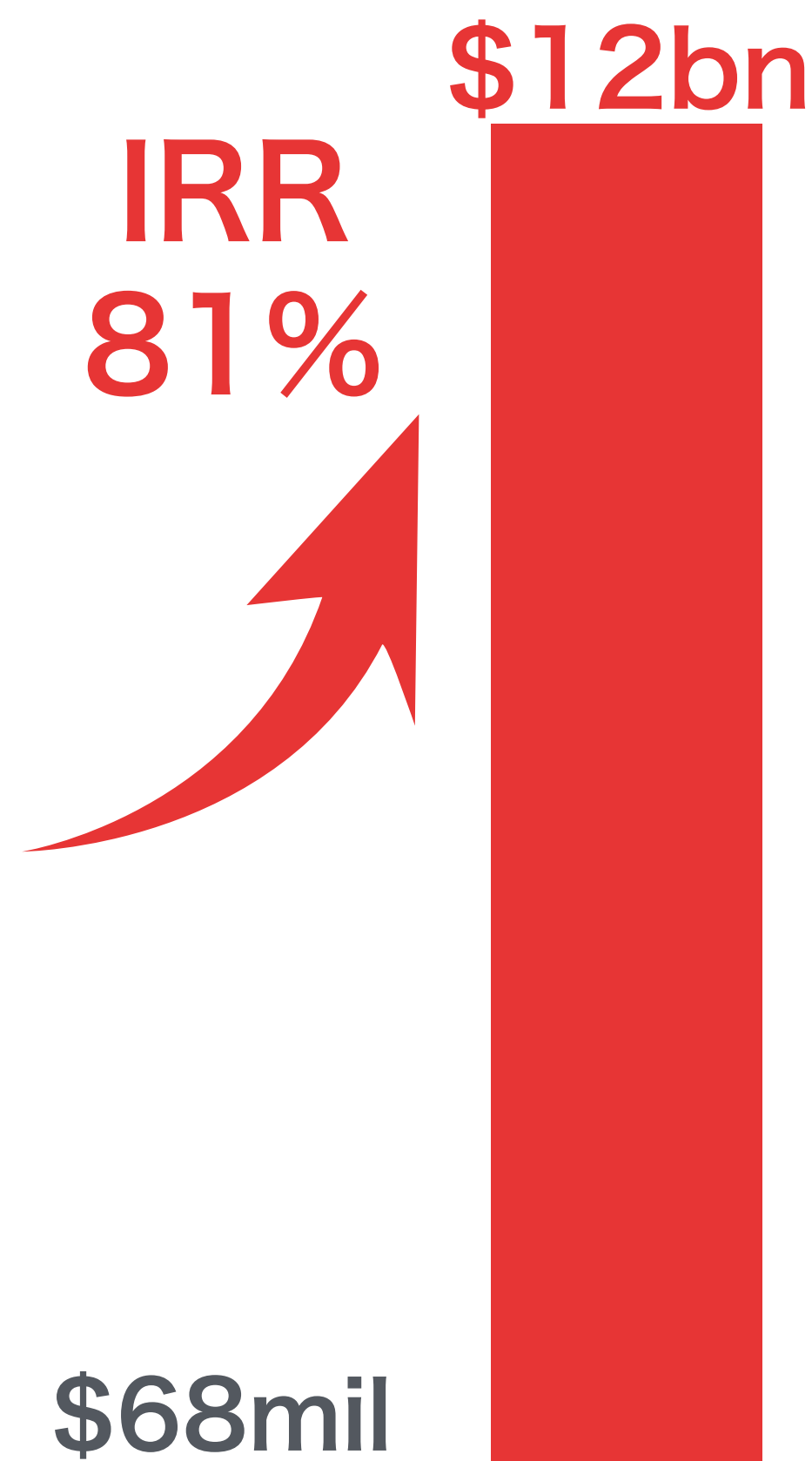
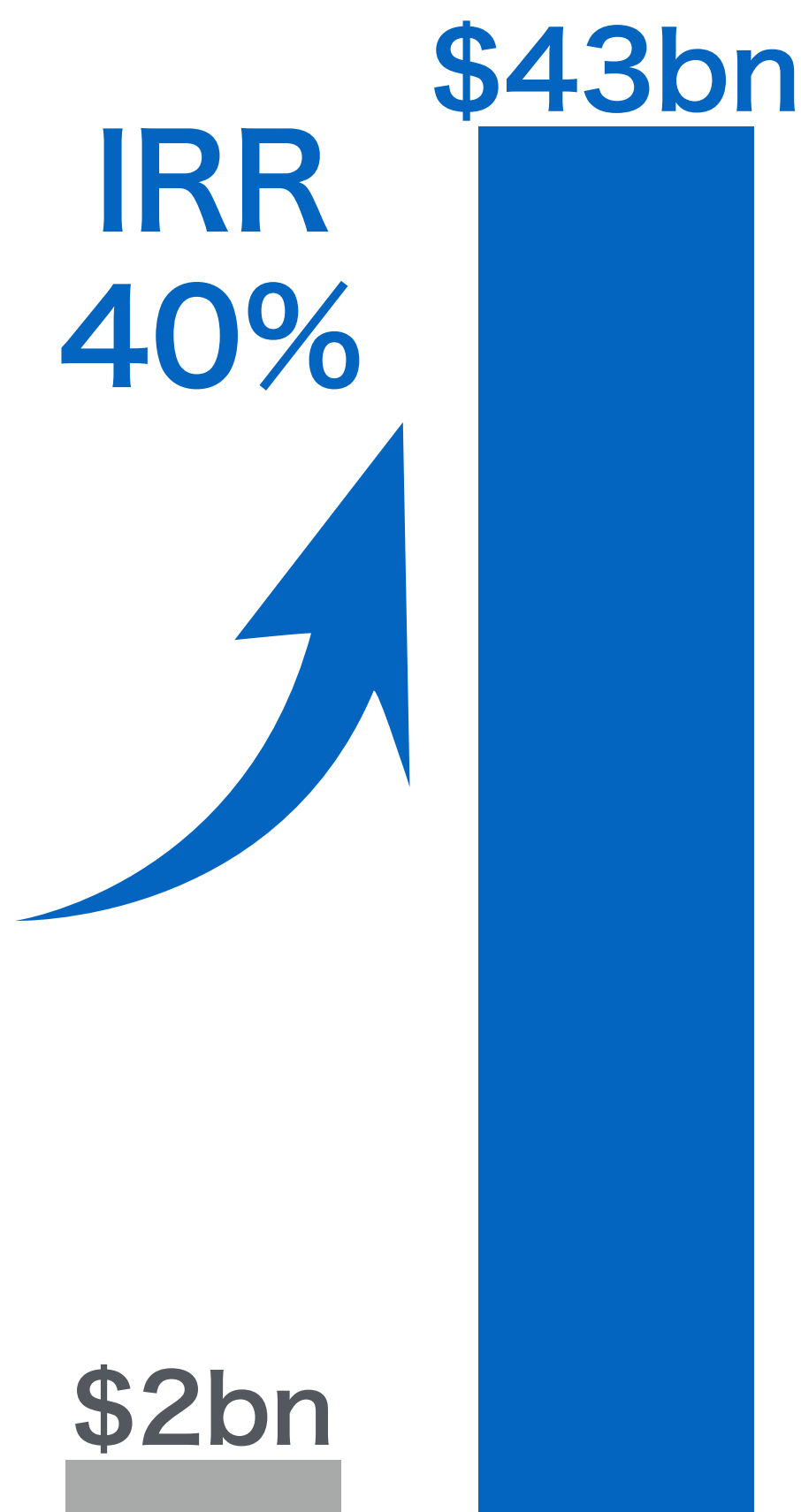
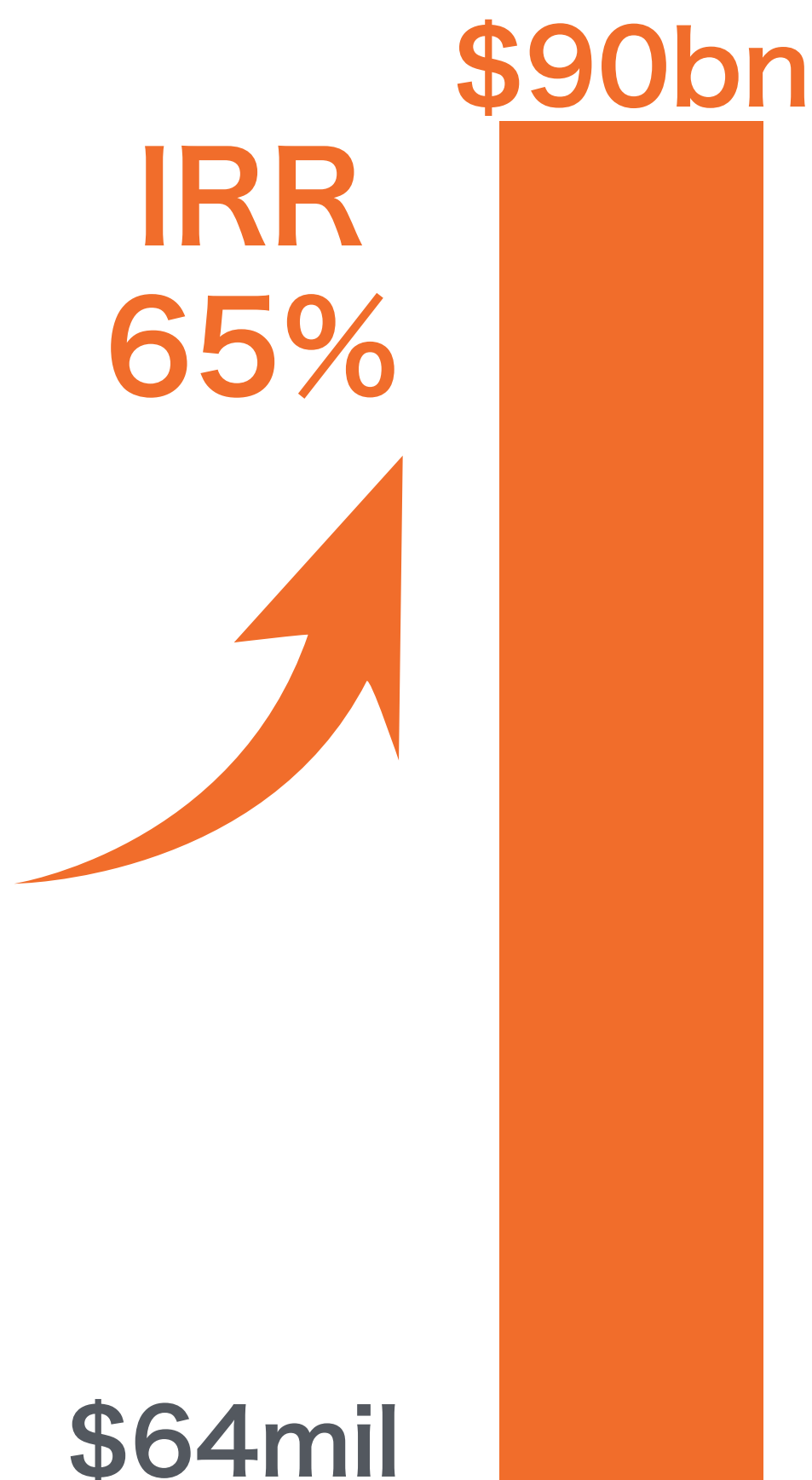
\*1 1ドル = 114.1円 (2017年5月9日時点)で換算

\*2 ソフトバンクモバイル事業 (旧ボーダフォン日本法人)、スプリント含む  
2017年5月9日時点、スプリントはレバレッジ考慮後



## SBM & Sprint含む (レバ有り)

	IRR	累計リターン額に占める割合
トータル	44%	100%
Top 1を除く	42%	49%
Top 2を除く	43%	24%
Top 3を除く	41%	17%
Top 4を除く	41%	11%
Top 5を除く	41%	6%



投資 (00年2月)    リターン (17年5月)

投資 (06年4月)    リターン (17年5月)

投資 (96年1月)    リターン (17年5月)

投資 (12年10月)    リターン (17年5月)

投資 (13年10月)    リターン (16年7月)

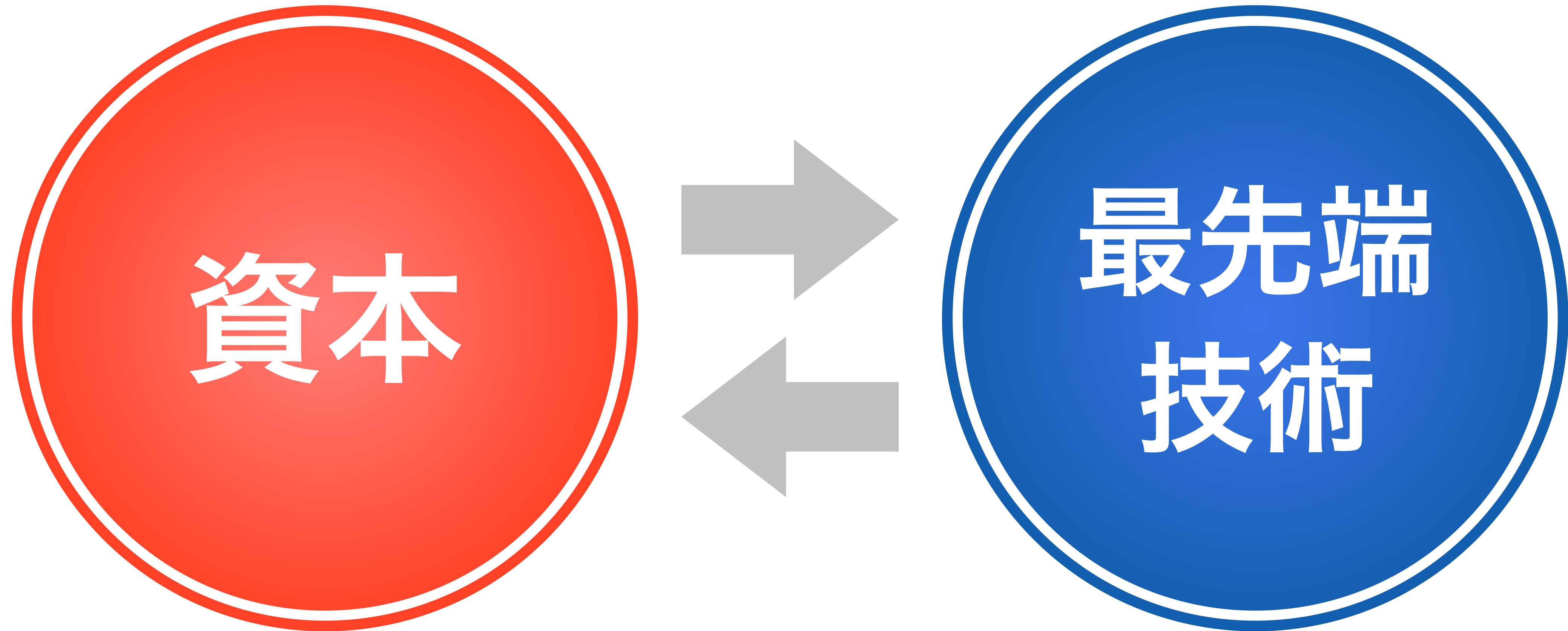
レバ考慮後

レバ考慮後

レバ考慮後

情報革命を牽引し  
人類に最も貢献する企業へ

 SoftBank  
Group



資本によって情報革命を加速へ

SoftBank Vision Fund

10兆円

\* 初回クローリングにおける出資コミットメント 930億ドル超を1ドル=110円で円換算

# 調達規模

1.6倍

SoftBank  
Vision Fund

10兆円

グローバルVC  
(2016年 総額)

7兆円

10兆円: 初回クローリングにおける出資コミットメント930億ドル超を円換算  
7兆円: ベンチャーファンドによる2016年の資金調達額640億ドルを円換算  
1ドル=110円 (出所) KPMG Enterprise

サウジアラビア王国 ムハンマド・ビン・サルマン副皇太子(当時)との面談  
(2016年9月3日 東京都港区 迎賓館)



# 時価総額 (世界)

(兆円)

1ドル = 111.92円

## 2007年5月末時点

1	Exxon Mobil	52
2	GE	43
3	Microsoft	33
4	Citi Group	30
5	PetroChina	29
6	AT&T	29
7	Royal Dutch Shell	27
8	Bank of America	25
9	ICBC	25
10	Toyota	24



## 2017年6月末時点

1	Apple	88
2	Alphabet (Google)	76
3	Microsoft	63
4	Amazon	55
5	Facebook	53
6	Berkshire Hathaway	47
7	Alibaba	44
8	Johnson & Johnson	41
9	Tencent	40
10	Exxon Mobil	38



Saudi Arabia (PIF)



SoftBank  
Group

United Arab Emirates



様々なグローバル投資家が参加



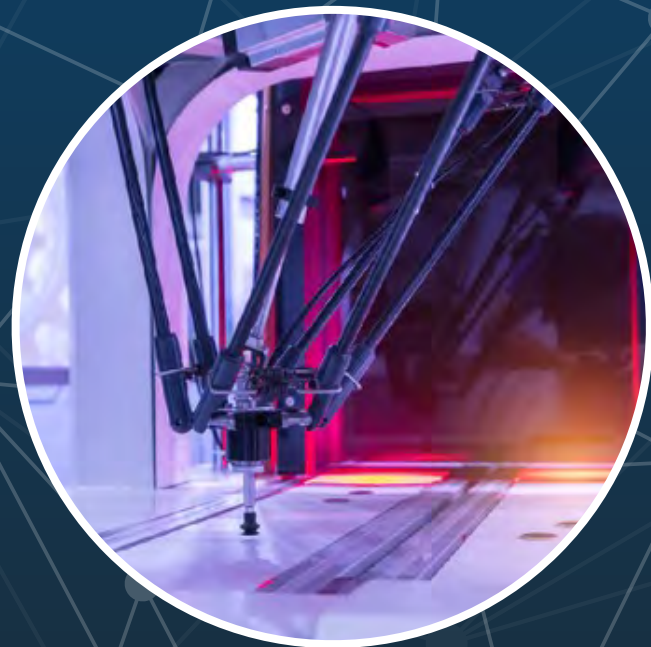
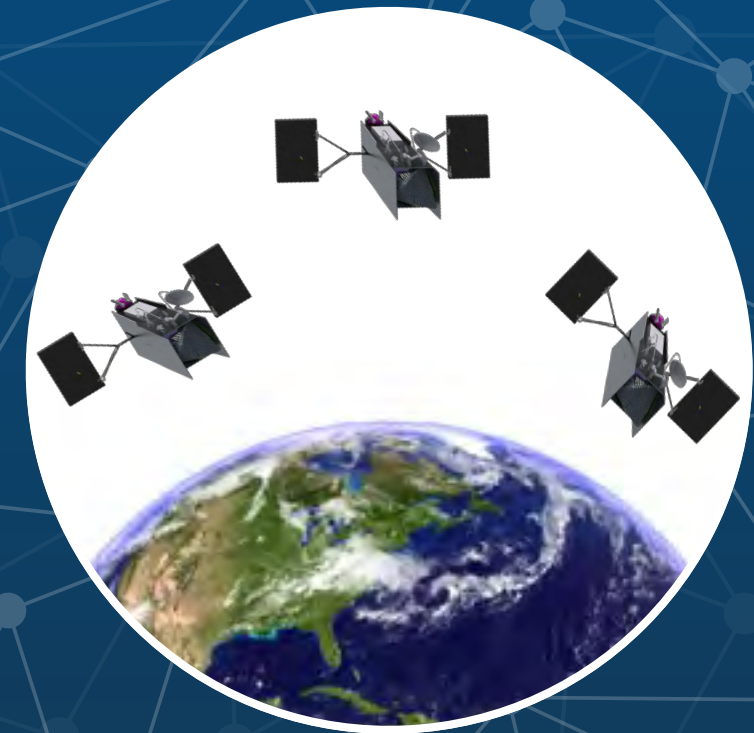
QUALCOMM

FOXCONN®

SHARP

# 情報革命の同志的結合グループへ

SoftBank  
Vision Fund

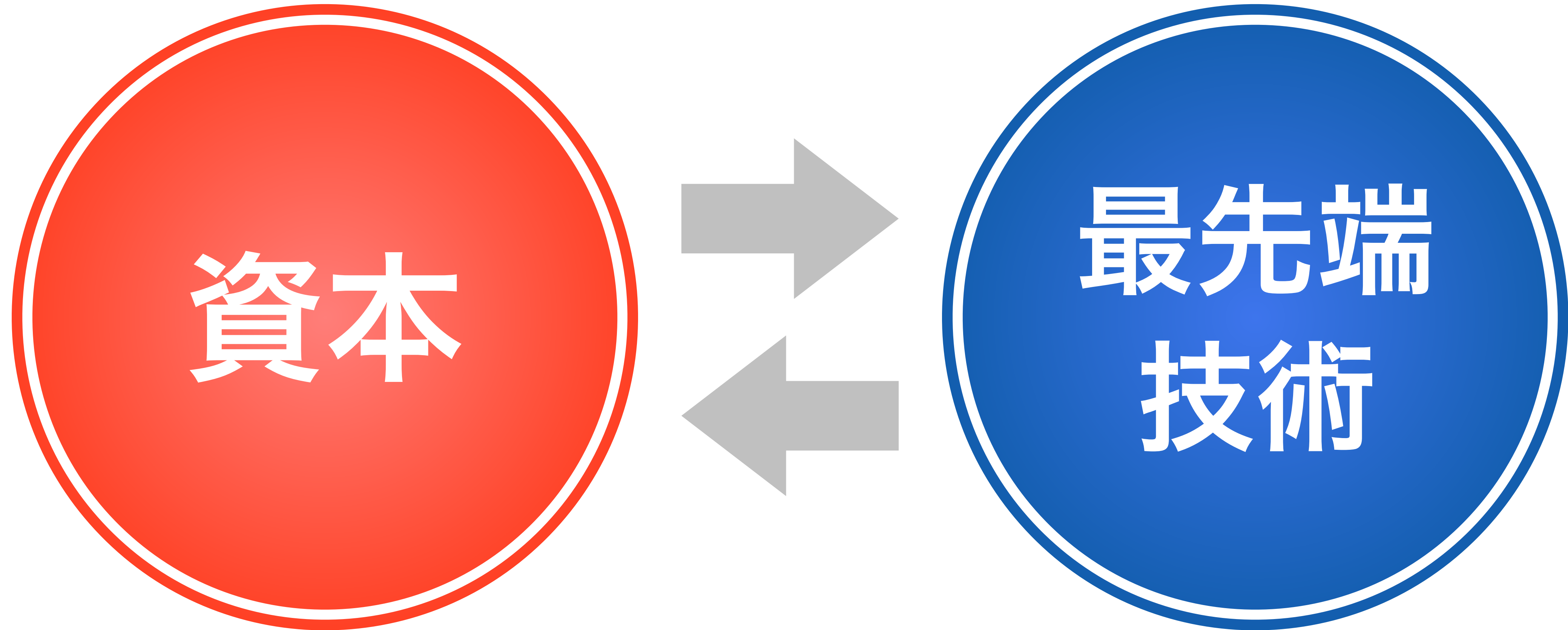


新しいテクノロジーが  
世界を変えていく

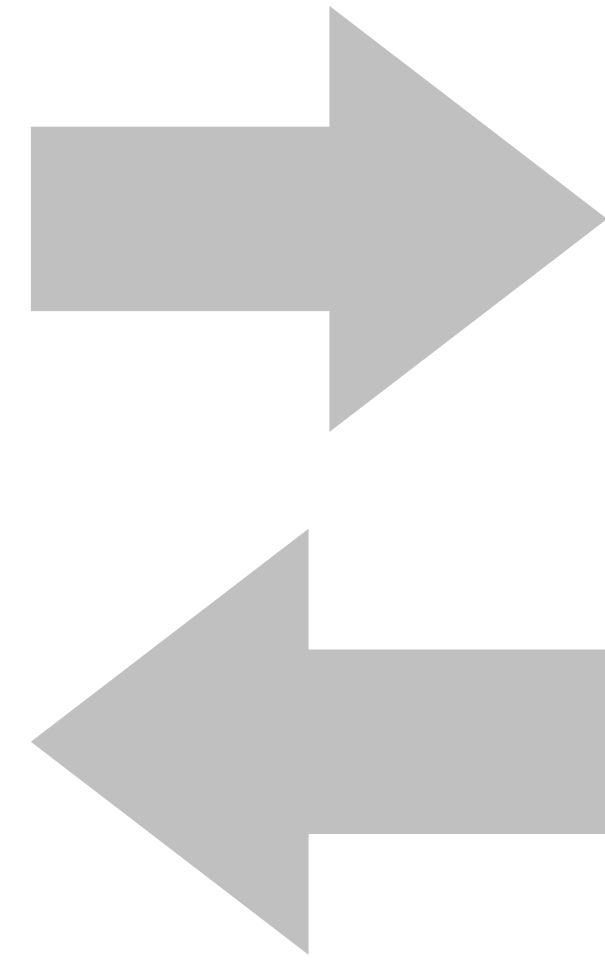


# ジェントリ -Gentry-

(地主を主体とする資産家)



テクノロジーの進化を加速



パートナーとあらゆる産業の再定義を加速

情報革命を牽引し  
人類に最も貢献する企業へ

 SoftBank  
Group

情報革命で人々を幸せに